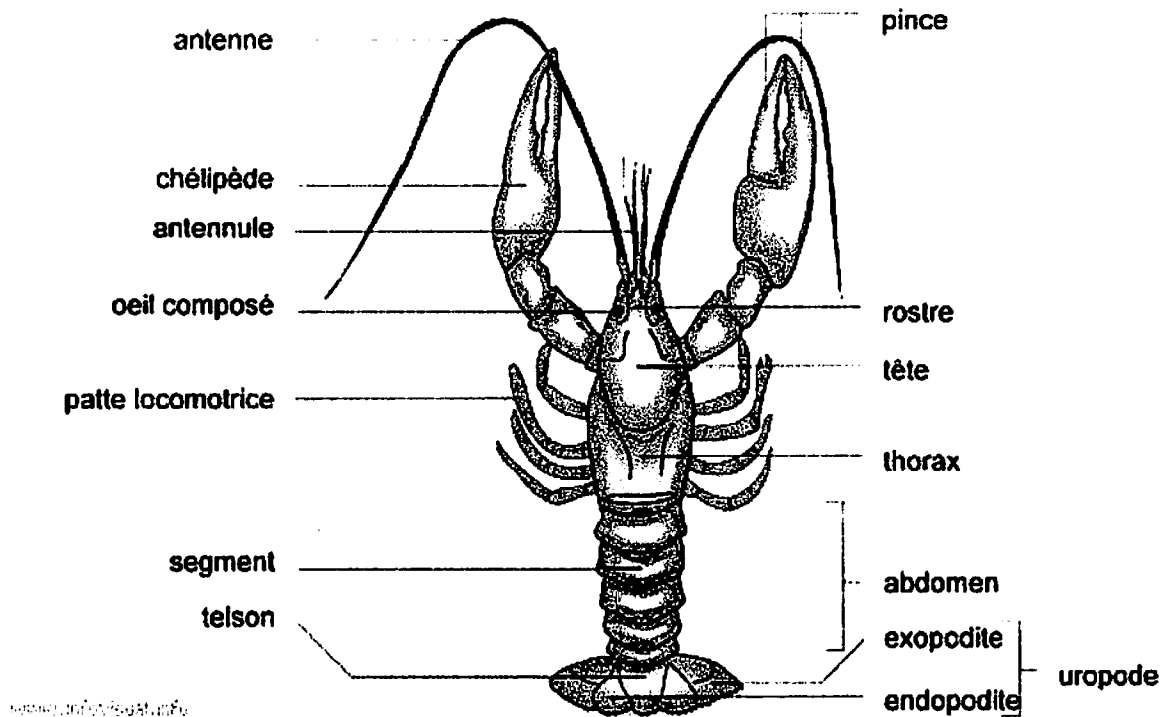


MORPHOLOGIE D'UNE ÉCREVISSE



Morphologie d'une écrevisse: crustacé comestible vivant en eau douce et muni de deux pinces aux pattes avant.

Pince: extrémité des plus grosses pattes de l'écrevisse.

Rostre: prolongement de la carapace de l'écrevisse.

Tête: partie supérieure de l'écrevisse.

Thorax: partie supérieure du corps de l'écrevisse.

Abdomen: partie inférieure du corps de l'écrevisse.

Exopodite: partie externe de l'uropode.

Uropode: patte nageoire de l'écrevisse.

Endopodite: partie interne de l'uropode.

Telson: dernier anneau de l'abdomen de l'écrevisse.

Segment: anneau de l'abdomen de l'écrevisse.

Patte locomotrice: membre de l'écrevisse lui permettant d'avancer.

Oeil composé: organe complexe de vision de l'écrevisse.

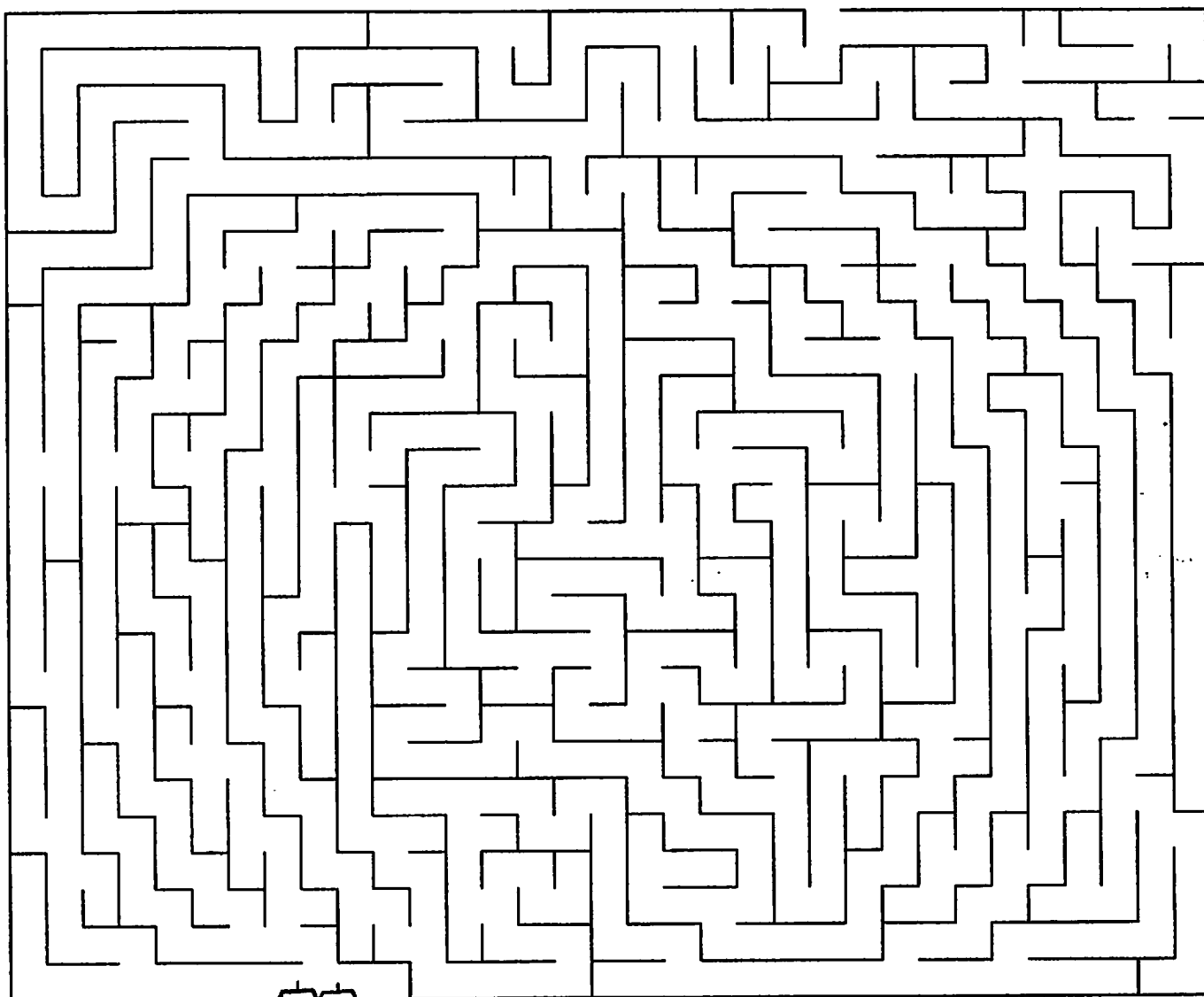
Antennule: petite antenne.

Chélipède: patte antérieure terminée par une pince.

Antenne: organe de perception de l'écrevisse.

http://www.infovisual.info/02/024_fr.html

Aidez l'écrevisse à suivre le bateau des Acadiens!



<http://hereandabove.com/cgi-bin/halloweenpicform> (Création du labyrinthe)